

Legenda

- Perimetro attuale Parco Naturale Dolomiti Friulane
- Perimetrazione proposta Parco Naturale Dolomiti Friulane
- SIC/ZPS "Dolomiti Friulane" (IT3310001)
- Limiti amministrativi comunali
- Military Grid Reference System (MGRS)
- Unità di rilevamento 1x1 Km (UTM ED50 fuso 33) - Prodotto dalla RAFVG

Distribuzione reale

- Rupicapra rupicapra (Camoscio)
- Capra ibex (Stambecco)

Idoneità ambientale potenziale

Simbolo	Camoscio <i>Rupicapra rupicapra</i>	Stambecco <i>Capra ibex</i>
	3	3
	3	2
	2	0

Legenda dei valori:
 0 - idoneità nulla (non rappresentato graficamente)
 1 - idoneità bassa
 2 - idoneità media
 3 - idoneità alta

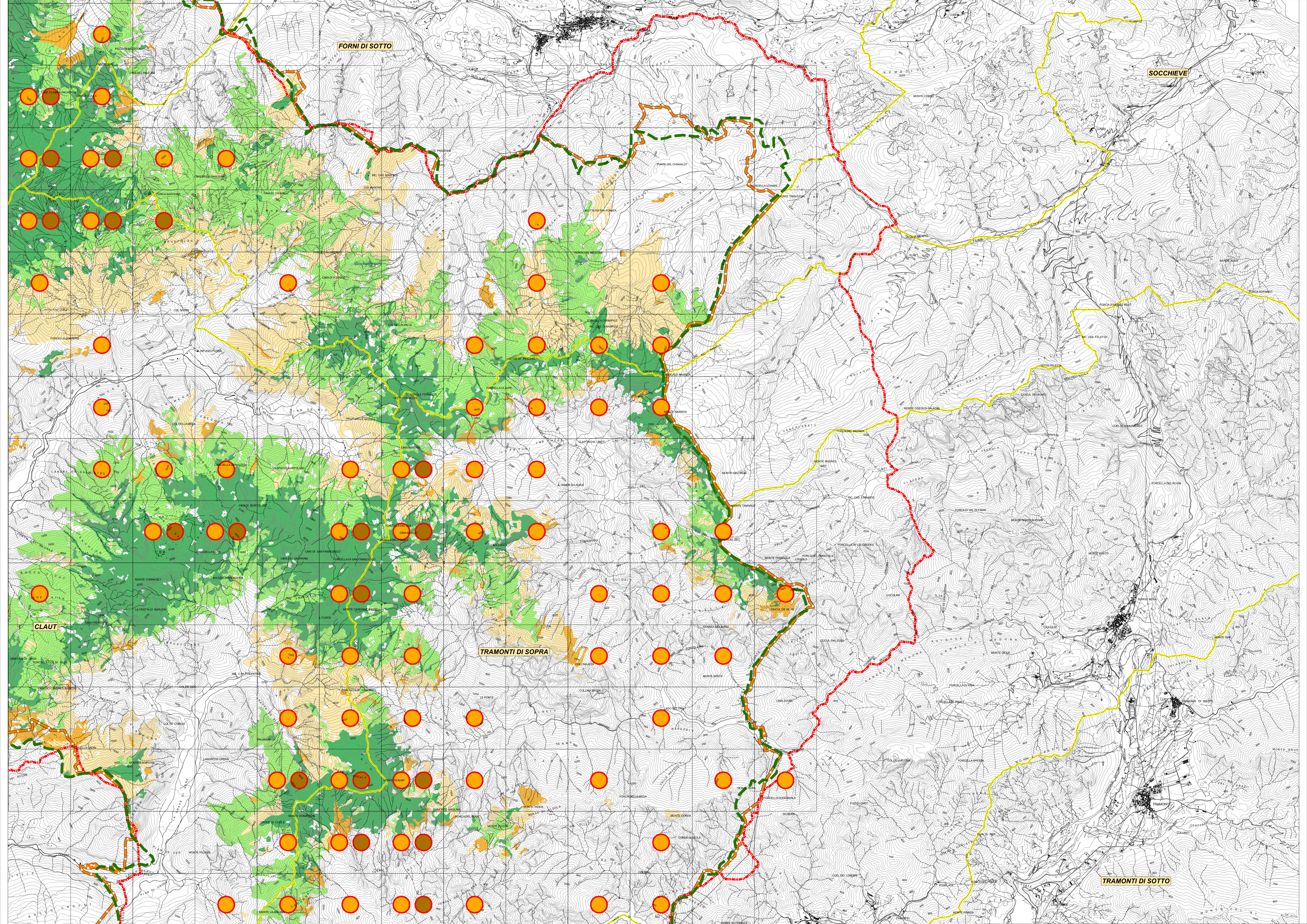
I punteggi sono stati assegnati a ciascun habitat regionale, partendo dal valore di idoneità faunistica del Manuale degli habitat del Friuli Venezia Giulia, dettagliati e/o integrati in base al parere dell'esperto, coerentemente con il contesto del sito e con la distribuzione delle specie per fasce altitudinali.

*POLDINI L., OROLOGO G., VIDALI M., TOMASELLA M., STOCCHI F., ORELLI G., 2006. Manuale degli habitat del Friuli Venezia Giulia. Strumenti e supporto alla valutazione d'impatto ambientale (VIA), ambiente strategico (IAS) e d'incidenza ecologica (IEI). Regione Autonoma Friuli Venezia Giulia - Direzione Centrale ambiente e lavori pubblici - Servizio valutazione impatto ambientale, Unità Strutt. Trieste - Dipart. Biologia, <http://www.regione.fvg.it/stambecco.htm>

Inquadramento generale

Base cartografica: CTRN in scala 1:5.000 semplificata
 Proiezione: Gauss-Boaga - Datum: Roma40 - Fuso: est

Scala 1: 25.000



PSR 2007-2013 PROGRAMMA DI SVILUPPO RURALE DELLA REGIONE AUTONOMA FRIULI VENEZIA GIULIA

Fondo europeo agricolo per lo sviluppo rurale (FEASR) - Fondo sviluppo rurale (FSR)

REGIONE AUTONOMA FRIULI VENEZIA GIULIA

PARCO NATURALE DOLOMITI FRIULANE

PIANO DI CONSERVAZIONE E SVILUPPO DEL PARCO NATURALE DOLOMITI FRIULANE

Tavola: **8.7b**

CARTA DI DISTRIBUZIONE REALE E DI IDONEITÀ FAUNISTICA
 Distribuzione potenziale basata su modello di vocazionalità CAMOSCIO E STAMBECCO

Scala: 1: 25.000 Data: APRILE 2013

Codice commessa: 10_080_P Codice elaborato: CTR7bPCS_10_080_P

Revisione	Verifica	Redatto	Verificato	Approvato	Data
1	Stesura				
2	Emissione				
3	Emissione				
4	Firma	Dott.ssa Raffaella Sanna	Dott. Ing. Alessandro Bardi	Dott. Ing. Alessandro Bardi	Aprile 2013

TEMI TECNOLOGIE AMBIENTALI

Responsabile del Piano: Dott. Ing. Alessandro Bardi

VISTO: IL PRESIDENTE